

Małe dzieci –
wielka sprawa!

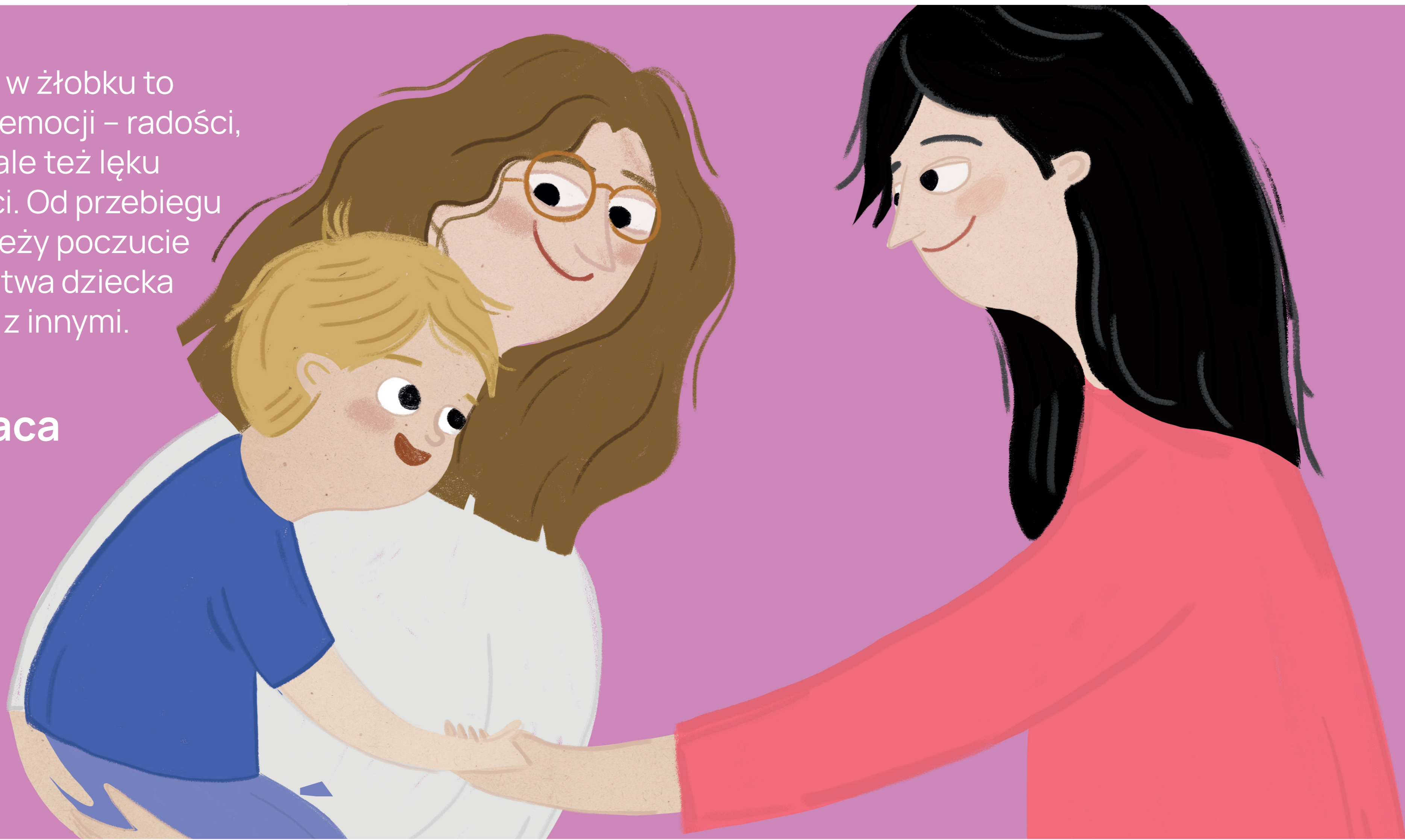
Adaptacja dziecka do żłobka – razem dla dobrego startu!*

* Standard nr 2
(Szczegółowy zakres standardu 2.4)

Pierwsze dni w żłobku to czas zmian i emocji – radości, ciekawości, ale też lęku i niepewności. Od przebiegu adaptacji zależy poczucie bezpieczeństwa dziecka i jego relacje z innymi.

Współpraca to klucz!

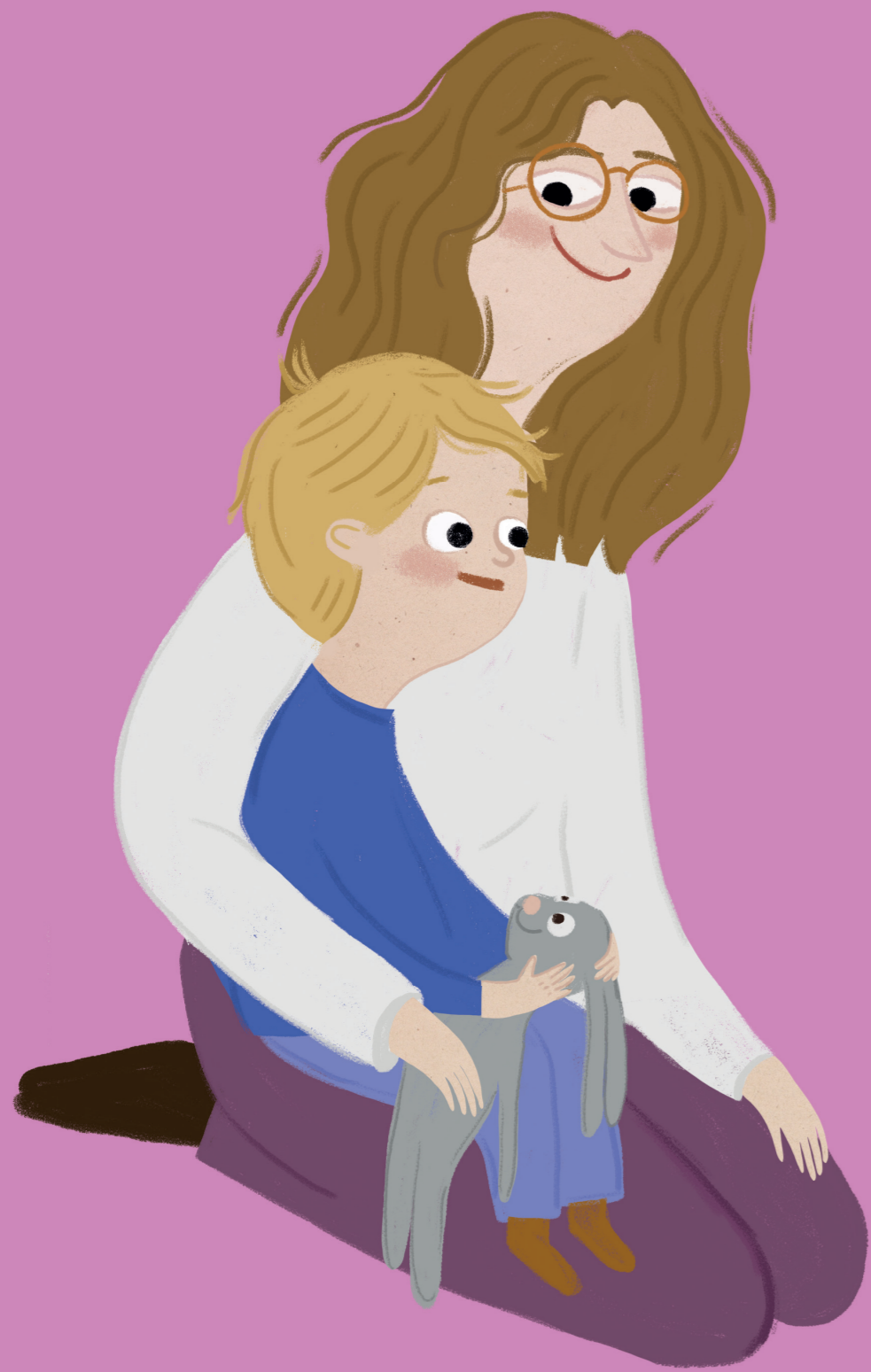
Dziecko –
rodzic –
opiekun



Etapy adaptacji

1. Poznanie

Spotkanie, rozmowa, plan adaptacji.



Cel adaptacji

Łagodne przejście z domu do żłobka – miejsca, gdzie dziecko czuje się bezpieczne i akceptowane.

2. Budowanie zaufania

Stopniowe wydłużanie pobytu.



Rodzic pomaga, gdy:

- ♡ stopniowo oswaja dziecko z rozstaniem,
- ♡ towarzyszy w pierwszych dniach,
- ♡ współpracuje z opiekunami,
- ♡ okazuje cierpliwość i bliskość.

3. Separacja (powierzenie)

Dziecko czuje się bezpiecznie i chętnie uczestniczy w zabawach.



Opiekun wspiera, gdy:

- ♡ tworzy spokojną atmosferę,
- ♡ reaguje z empatią,
- ♡ współpracuje z rodzicami,

Każde dziecko ma własny rytm. Towarzysz mu z czułością i cierpliwością.